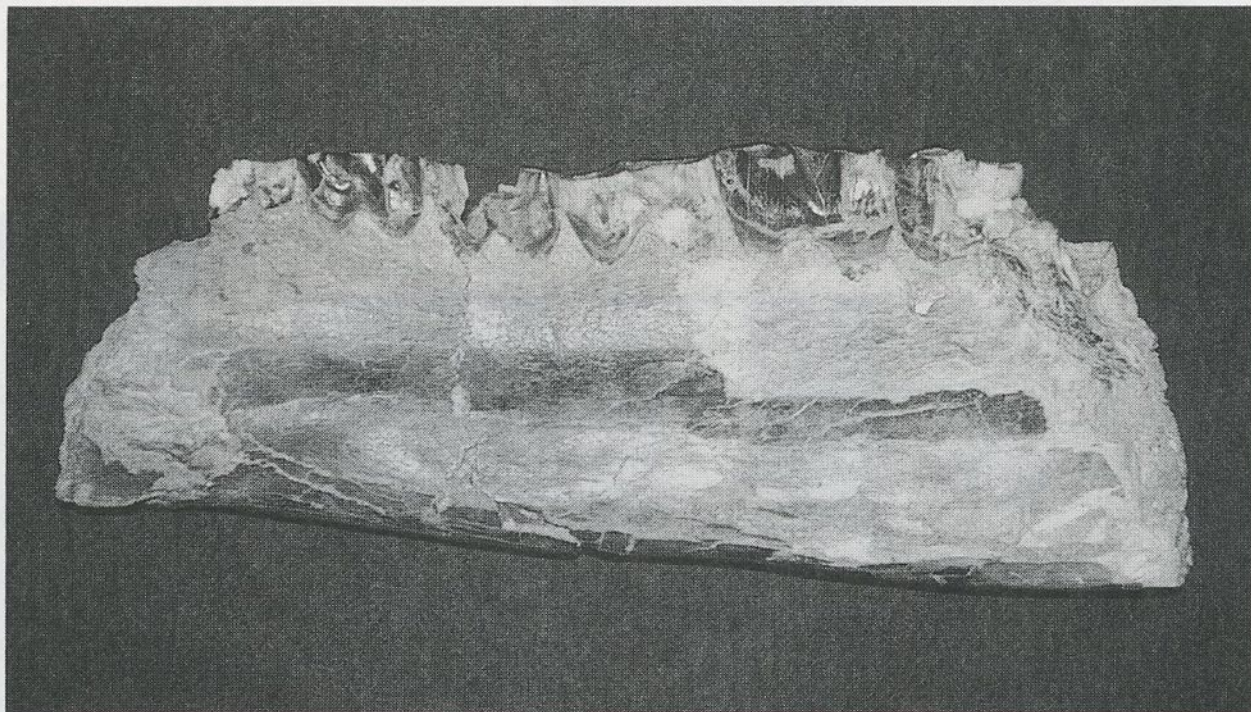




化石は  
語る

## 太古の美濃加茂②



この化石は、今から約20年前、下米田町小山の木曾川川岸付近で見つかりました。ここには約1900万年前の地層（中村累層下部）が分布しています。今のサイの祖先である「カニサイ」（可児地方で多く産出するためこの名前が付けられています）の下の顎の骨の化石で、臼歯きゅうしを含め何本か歯がそのまま残っています。