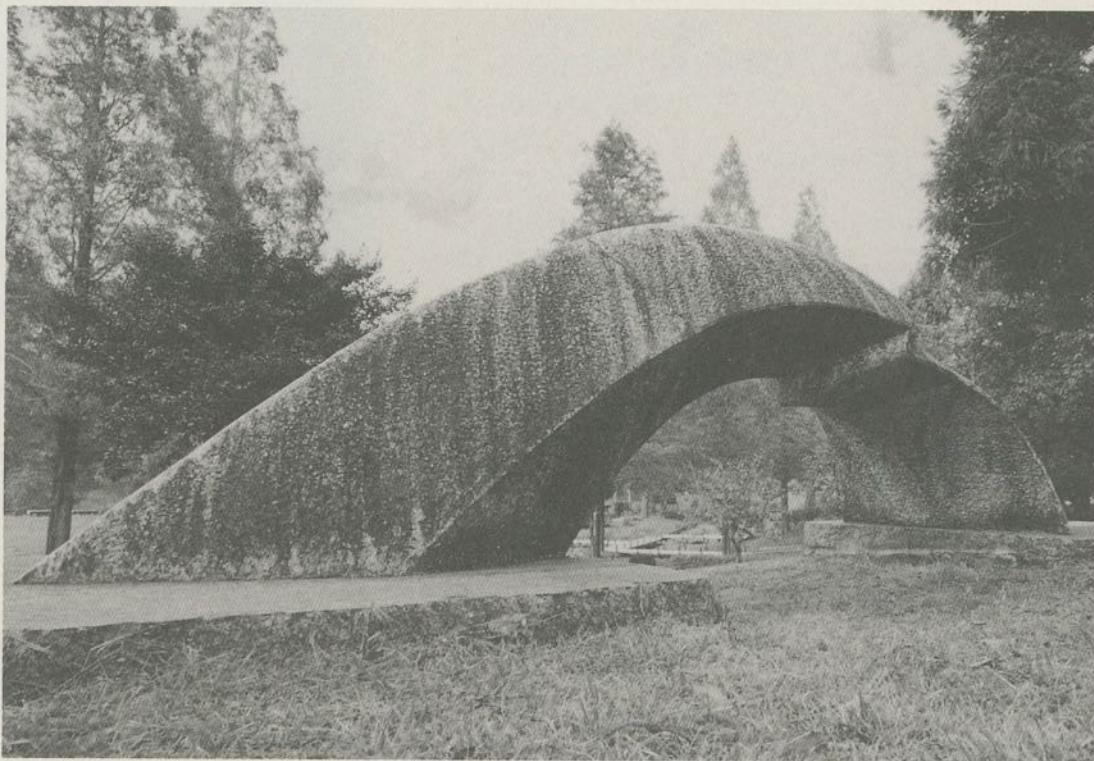


彫刻を訪ねて

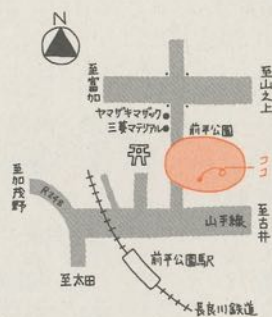
Vol.21



「SORI No118」

(1990年)

作者 なりたたけら 成田武羅 (山梨県)
材質 白御影石 (岡崎産)
大きさ 高さ 120㍍
幅 380㍍
奥行 105㍍
作品コンセプト 大きなアーチと小さなアーチ。その力の均衡。その形の流れ。



作品のあるところ
前平公園