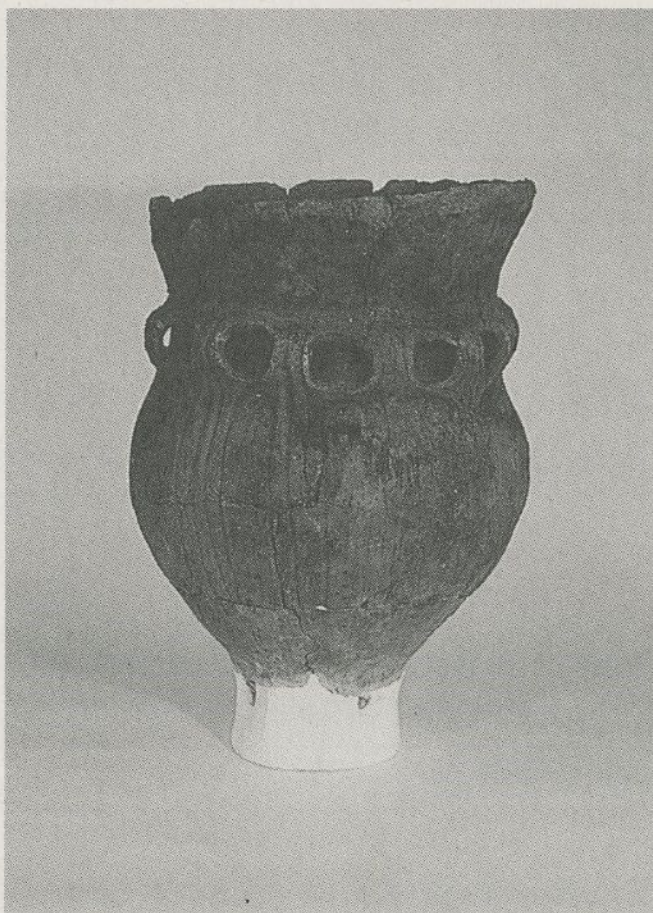


木
林
コレ

～市民ミュージアムの収蔵品から～



縄文土器

神明遺跡出土(美濃加茂市牧野)

今から4000年ほど前の木曾川のほとりには、縄文人たちのムラがありました。この土器には、縄目の模様はありませんが、彼らの思いが飾りつけられているのでしょうか。

※市民ミュージアムにてご覧いただけます。

「土に残る記憶—旧石器と縄文—」展(4月23日(水)～5月25日(日))