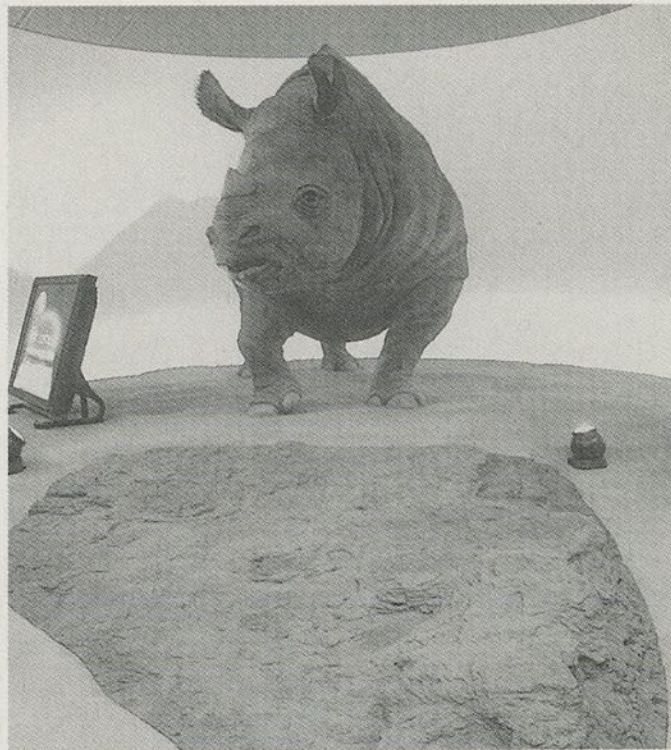


森 コレ

～市民ミュージアムの収蔵品から～



大型ほ乳動物足跡化石(レプリカ)

木曾川河床

(美濃加茂市川合町)

1900万年前、この地域には大型のほ乳動物が生息していました。その当時は豊かな森や湖があり、生き物の宝庫でした。この地域から出土する化石から当時の環境を知ることができます。

※市民ミュージアムにてご覧いただけます。