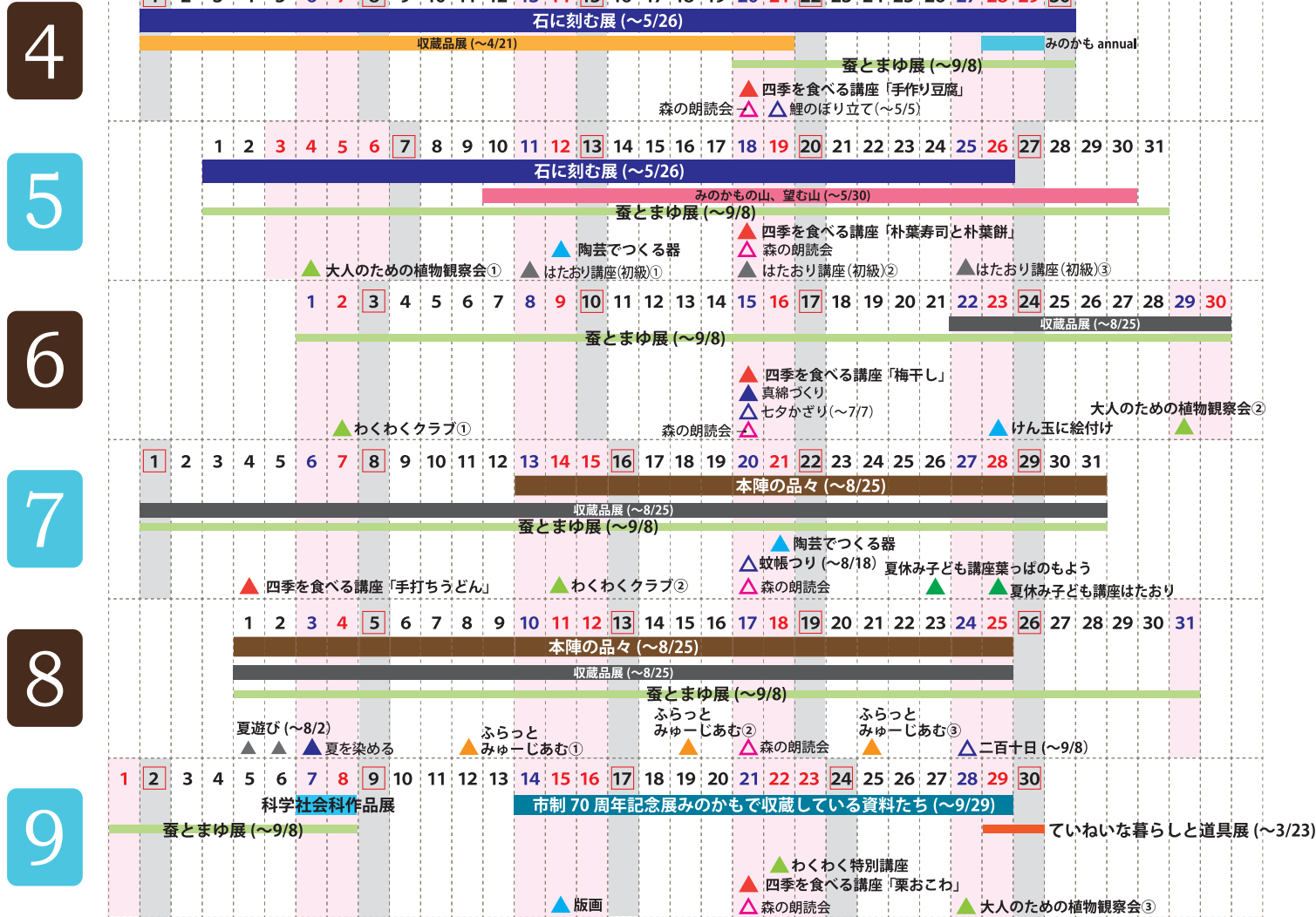
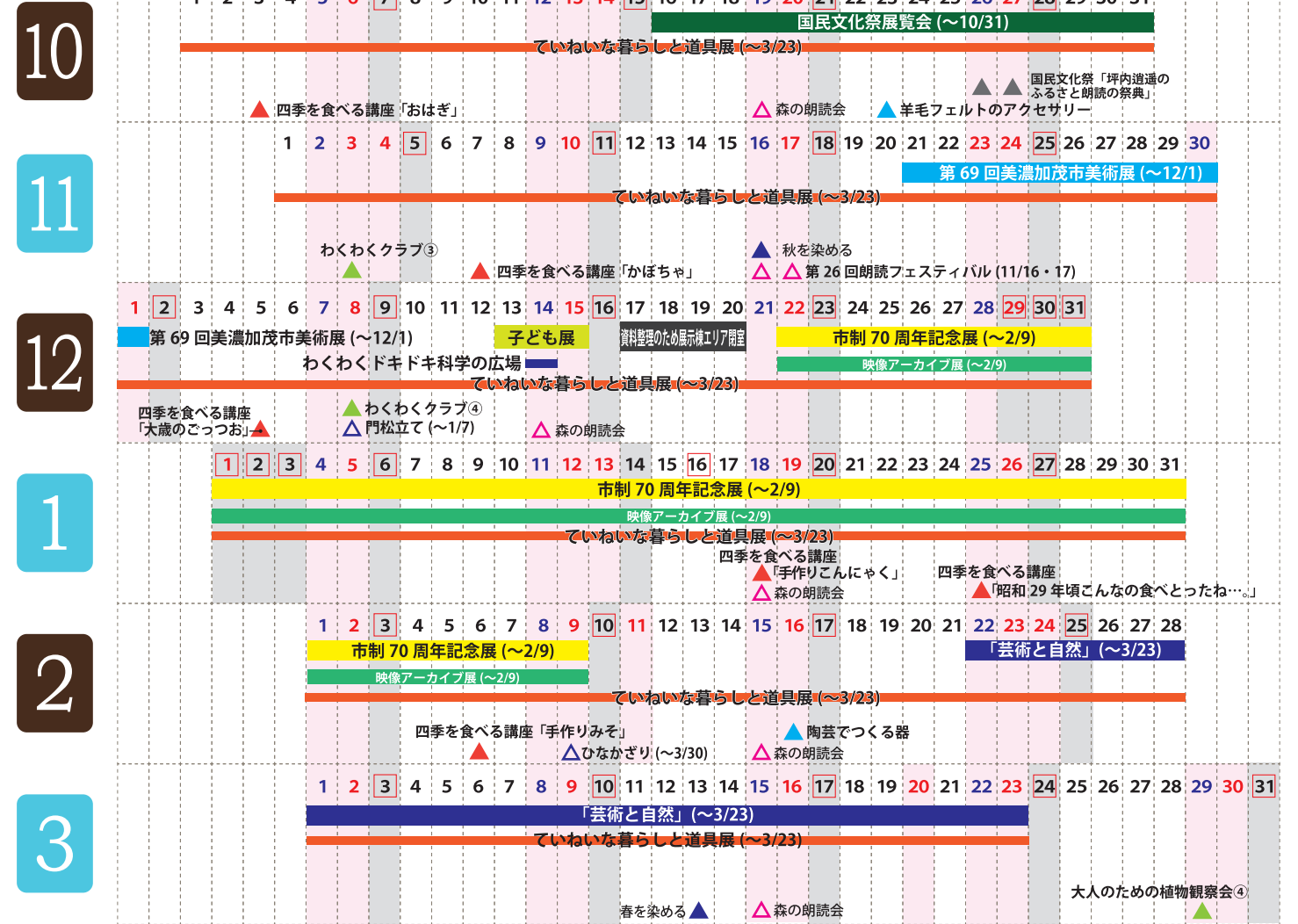


2024.4 ▶ 2025.3 CALENDAR

▲ 四季を食べる講座 ▲ アートな1日講座 ▲ ていねいな暮らし講座



△ まゆの家年中行事 ▲ 自然観察会 ▲ 朗読 ▲ 夏休み子ども講座 ▲ ふらっとみゅーじあむ ▲ その他



*詳しくはホームページ、別刷りのミュージアムニュースをご覧ください。 *都合により一部変更することがあります。 □ 土日祝 □ 休館日

市制70周年記念展

みのかもで収蔵している資料たち **観覧無料**

9/14日→9/29日



博物館では、これから先も大切にのこしていきたい資料を収蔵しています。普段はあまり展示室に登場しない資料も、美濃加茂市制70周年のお祝いで「と・く・べ・つ」に登場！

自然史資料から（トラツグミ 2023年）

市制70周年記念展

「未来に繋ぐみのかもの70年」 **観覧無料**

2025 12/22日→2/9日

昭和29(1954)年に美濃加茂市が誕生してから70年。社会が急速に拡大と変化を続けるなか、道路などの都市整備や、教育・文化・福祉の充実などが進められてきました。この展覧会では、市のはじまりから今日までのまちの歩みを写真や資料をもとに振り返ります。積み重ねた歴史をもとに、美濃加茂のこれからを考える機会となれば幸いです。



「芸術と自然」 **★**

2025 2/22日→3/23日 **観覧無料**

当館では開館以来「芸術と自然」をテーマに美術家の滞在制作や成果発表の展覧会（レジデンスプログラム）などを開催してきました。来年、館が25周年を迎えるにあたり、今までの歩みをたどります。収蔵品から選んだ参加作家の作品展示の他、会期中にワークショップなどを開催します。

「地域・防災情報室」が2階にあります
みのかも文化の森2階の「情報学習室」が市の防災拠点施設になることとともって、地域と防災の情報をお伝えするスペースです。
入場無料です。



■ご利用のご案内

開館時間 9:00~17:00

(ただし、施設の貸出し利用は8:30~22:00まで)

休館日 月曜日(ただし、祝日の場合は開館し、直後の平日休館)、年末年始

■交通

鉄道/JR名古屋駅より美濃太田駅まで東海道本線・高山本線經由
特急「ひだ」で約40分、駅北口より徒歩約17分

自動車/東海環状自動車道美濃加茂ICより約5分、駐車場174台

■あい愛バス

JR美濃太田駅北口より乗車(約10分)、「文化の森」下車

運賃/一般 100円 中学生以下 無料

※時刻表など詳しくは、あい愛バスのホームページをご覧ください

<https://aiiai-bus.com/>



みのかも文化の森
美濃加茂市民ミュージアム
MINOKAMO CITY MUSEUM

〒505-0004 岐阜県美濃加茂市蜂屋町上蜂屋 3299-1
TEL.0574-28-1110 FAX.0574-28-1104
<http://www.forest.minokamo.gifu.jp/>



[表紙写真：みのかも文化の森芝生広場 撮影：岩屋 孝志]



石に刻む展 **★**

3/23日→5/26日 **観覧無料**

人は古来より石に文字やかたちを刻んできました。私たちの身の周りには、石仏をはじめ、記念碑や道標などさまざまな石造物が点在します。すべてはその場所で見つめてきた歴史を確かに物語り、名もなき人たちのひたむきな思いがにじむようです。路傍で静かに建ち続ける石の声に耳を傾け、「石に刻む」という人の営みについて思いを巡らせます。



廻国供養塔（美濃加茂市川合町）

新収蔵記念 本陣の品々 **★**

観覧無料

7/13日→8/25日



武田耕雲斎ゆかりの兜

江戸時代、現在的美濃加茂市太田町には中山道の51番目の宿場・太田宿がありました。新たに当館の収蔵品に加わった太田宿本陣の資料のうち、主なものをご紹介します。また、共催する早稲田大学の本庄キャンパスがある本庄市には、中山道10番目の宿場・本庄宿がありました。展覧会では、太田宿と本庄宿の資料を比較しながら2つの宿の共通点や特徴も探ります。

【早稲田大学・美濃加茂市文化交流事業共催展】

蚕とまゆ展

4/20日→9/8日 **観覧無料**

古くから養蚕が盛んに行われてきた美濃加茂市。養蚕の道具とともにかつての暮らしを紹介します。



展示風景（2023年）

ていねいな暮らしと道具展

2025 9/29日→3/23日 **観覧無料**

かつての暮らしの中で使われてきた道具を中心に、昔の暮らしとその移り変わりを紹介します。



展示風景（2023年）

MINOKAMO CITY MUSEUM

CALENDAR

2024.4 - 2025.3