

Sense of Wonder

ぶんもり自然学習会







文化の森周辺で自然を観察しよう

こんにちは！

文化の森の周辺で、四季ごとの自然を観察します。
他の観察会とは違い、スタッフから説明・解説をしません。
参加者が自分で探し、調べ、楽しさを発見する講座です。
そんな、自然観察サロンをはじめます。

日程と予定

- | | | |
|---|------------|--|
| ① | 5月9日 (土) |  夏が来る。命が、騒ぐ。 |
| ② | 9月12日 (土) |  さよならの準備は、こんなにも美しい。 |
| ③ | 12月12日 (土) |  命は、沈黙の中で強くなる。 |
| ④ | 3月13日 (土) |  世界が、一斉に目を覚ます。 |

活動内容

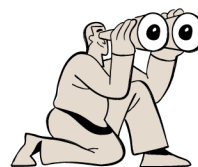
目にしたものの、触れたものに、不思議さを感じ、それを誰かに伝える。
それをこの講座の目標としています。
講座の時間だけでなく、帰宅後や通勤通学時に、週末に出かけて、
観察眼を育てましょう。

- ① **探す** ルーペなどを使って詳しく観察します
- ② **調べる** 図鑑などを使い、理解します
- ③ **伝える** イラスト・写真・標本を使い、自分の言葉で説明します

雨天時は屋内で、図鑑の使い方・標本の作り方・撮影のコツなど
「調べる技術」「伝える技術」をみんなで考えます。



※ 「気づく力」がこの講座の核です。
小学校高学年以上の方のご参加をお待ちしています。



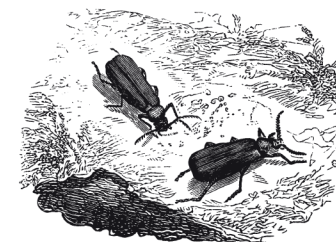
持ち物など

必需品

- ・肌を露出しない服装（長袖シャツ・長ズボン・スニーカーなど）と帽子
- ・タオル、水分・塩分補給できるもの
- ・記録用のノート（A6程度）と筆記具
- ・興味のある物についてのメモや情報

あったら良い物

- ・ルーペ、興味がある物の図鑑やハンドブック
- ・ピンセット、メジャー、ネームペン
- ・カメラやスマートフォン、スケッチブック
- ・採取したものを持ち帰る場合は容器やビニール袋



スタッフから

この講座では「身の回りの当たり前」に目を向けます。
季節による変化や、動植物どうしの天敵・共生・寄生といった関係を見つけ、じっくり観察しましょう。
もちろん、天候や鉱物の観察や採集も大歓迎です。
観察の方法、道具の使い方、着目するためのヒントをお伝えするほか、
生物調査の舞台裏なども紹介します。
また、専用のLINEグループで、参加者どうしの意見交換や、情報発信もできる場を設ける予定です。
講座の様子はこちらの掲示板でもレポートしていきます。

2026.03 vol.0
ぶんもり自然学習会

美濃加茂市民ミュージアム
発刊・編集 SOW
協力 美濃加茂自然史研究会



スタッフ募集中、専用LINEグループ開設予定、アイデア募集中・・・

夏の訪れと共に輝く命を探しに行こう
夏を迎える動植物のワクワク観察ガイド！
初夏の生命の躍動を探しに行こう